



ville de HAUTE-MARNE **Chaumont**

13ème Edition

CHALLENGE des frères MEUNIER

**Gymnase Lionel Meunier
à Chaumont**

Samedi 26 mai 2012

&

Dimanche 27 mai 2012



BROTTESS - SEMOUTIERS
03 25 03 94 54



Sortez plus, dépensez moins.
06 83 80 92 32 - www.passtime.fr



Région Grand Est & Agence Chaumont



Toujours là pour moi.

Agence de Chaumont

53 rue Victoire de la Marne

0 810 213 550

ouverture du mardi au vendredi
de 8h30 à 12 h00 et de 13h30 à 18h00
le samedi de 9h00 à 12h00



entreprise régie par le code des assurances.
Illustration : ODEKA / Agence Christophe

Bar - Restaurant
Traiteur - Banquet
La Halte du Viaduc
Route de PARIS Direction A5 - 52000 CHAUMONT
OUVERT 6 h à 24 h
SAMEDI 6 h à 15 h
Banquet
le Week-End
Tél : 03 25 01 81 18
www.halteduviaduc-chaumont.fr

SARL
**LEROUSSEAU
EUVRARD**

IMPRIMERIE DU PETIT-CLOITRE
LANGRES - CHAUMONT
studio de création
impression offset
& numérique
LANGRES
Tél. 03 25 87 02 39
imprimerie.petit.cloitre@wanadoo.fr
CHAUMONT
Tél. 03 25 90 90 80
ipc.chaumont@orange.fr

Le mot du Président

L'ensemble des bénévoles de l'ECAC sont heureux de vous accueillir pour cette 13^{ème} édition du Challenge des Frères Meunier. Traditionnellement ce challenge clôt la saison sportive de notre club et nous permet de vous présenter nos équipes jeunes.

Ainsi, la journée du samedi sera dédiée aux jeunes. Leurs excellents résultats lors de cette année 2011/2012 prouvent le bien fondé des engagements pris avec l'embauche, il y a maintenant 6 ans, d'un entraîneur professionnel à temps plein en la personne de Chady Suleiman. En effet, sur les 6 équipes engagées dans les championnats Aube/Haute Marne, l'ECAC Basket remporte 3 titres de champion et les benjamines-minimes ont échoué en $\frac{1}{2}$ finale Régionale battue d'un point par Vrigne-aux-Bois, Championne Régionale. Si l'ECAC a cette année encore eu de nombreux jeunes sélectionnés dans les équipes Haute-Marne, je tenais à féliciter plus particulièrement Clémence, Anaël, Baptiste et Jules retenus dans les sélections de Champagne-Ardenne.

Le dimanche verra s'affronter 10 équipes séniors pour l'attribution du Challenge réalisé par Stéphane Vaillant, artiste chaumontais connu pour ses œuvres originales. Nul doute que tous les basketteurs auront à cœur de vous proposer un spectacle de qualité en espérant succéder au palmarès à nos amis du Saint-Dizier Basket, détenteur du Trophée.

L'organisation de ce week-end n'est possible que grâce au soutien de nos partenaires et à l'implication de l'ensemble des bénévoles du club. Je tenais à tous les remercier pour leur investissement au service de l'ensemble des adhérents - jeunes et moins jeunes - de l'ECAC Basket. Mon vœu le plus cher est que d'autres viennent les rejoindre.

Bon week-end à tous.

Nicolas MERLE



20 route de Neully - 52000 CHAUMONT
Tél. 0 325 300 300 - www.lestrike.fr



LES CARS FABIAN
29 route de Neully
52000 CHAUMONT
Tél. 03 25 32 15 84
www.autocarsfabian.com



**EURO
Infra**
Ingénierie
1 rue Henri Matisse - 52000 CHAUMONT
Tél. 03 25 35 05 23
www.euroinfra.fr

Programme Samedi 26 mai 2012

Heure	Rencontres
10h00	Plateau Baby et Mini-Poussins
11h30	Poussins ECAC - Saint-Dizier
14h00	Minimes ECAC - Sarry
16h00	Benjamines-Minimes ECAC - Langres
17h30	Match Loisirs

Palmarès du Challenge Meunier

Années	Equipes
2000	COSD
2001	ECAC Basket
2002	LANGRES BC
2003	ECAC Basket
2004	Gauloise de VITRY
2005	STE SAVINE Basket
2006	ECAC Basket
2007	STE SAVINE Basket
2008	ECAC Basket
2009	ECAC Basket
2010	Saint-Dizier Basket
2011	Saint-Dizier Basket

EXPOSITION DE VOITURES avec notre partenaire
GPSA AUTOMOBILES tout le week-end.

<p>AESCULAP® PROTHESES DE GENOU INSTRUMENTATIONS DE POSE</p>  <p><small>Boulevard Maréchal Juin - BP 2024 52901 Chaumont cedex 09 Tél. 03 25 32 28 32 - Fax 03 25 31 09 04</small></p> <p><small>B BRAUN medical company</small></p>	<p>TAXI THEVENOT</p> <p>Toutes distances - Transport malades assis Hospitalisation - Consultation</p> <p>03 25 31 35 52  06 74 59 20 74</p> <p>10, rue des Gardiens - 52000 EUFFIGNEIX</p>	<p>Mr. Bricolage <small>ON PEUT COMPTER SUR LUI</small></p> <p>Faubourg du moulin Neuf - 52000 CHAUMONT</p> <p>Tél. 03 25 32 12 92</p>
---	--	---

Programme Dimanche 27 mai 2012

GROUPE A		Résultats	Heure	GROUPE B		Résultats
ECAC 1	Liffol		9h	ECAC 2	Langres	
Nancy	Romilly		9h20	Saint-Dizier	Ste-Savine	
Stenay	ECAC 1		9h40	Charny	ECAC 2	
Liffol	Nancy		10h	Langres	Saint-Dizier	
Romilly	Stenay		10h20	Ste-Savine	Charny	
ECAC 1	Nancy		10h40	ECAC 2	Saint-Dizier	
Stenay	Liffol		11h00	Charny	Langres	
Romilly	ECAC 1		11h20	Ste-Savine	ECAC 2	
Nancy	Stenay		11h40	Saint-Dizier	Charny	
Liffol	Romilly		12h00	Langres	Ste-Savine	

PHASE FINALE

LIONEL MEUNIER				GAGARINE			
1/4 F (mC)	A1	B4		12h30	1/4 F (mD)	B1	A4
PAUSE							
1/4 F (mE)	A2	B3		13h30	1/4 F (mF)	B2	A3
Match 9ème	A5	B5		14h00	Place 5-8 (mJ)	Perdant C	Perdant F
1/2 F (mG)	VD	VE		14h30	Place 5-8 (mK)	Perdant D	Perdant E
1/2 F (mH)	VC	VF		15h00	match 9ème	A5	B5
Match 5ème	VJ	VK		15h30	match 7ème	PJ	PK
Match 3ème	PG	PH		16h00			
FINALE	VG	VH		16h30			

Maison BOSSER

Boulangerie - Pâtisserie

David et Delphine

rue Jules Tréousse 52000 CHAUMONT (centre ville) 03 25 03 06 03

Place du Champs de mars 52000 CHAUMONT 03 25 32 95 94

AUTO-MOTO-ECOLE BERVA

14, rue Saint-Jean
52000 CHAUMONT

Rue Aristide Edouard
82210 ARC EN BARROIS

Tél. 03 25 69 04 67
Fax. 03 25 82 04 88

patrick.berva@numavo.fr

Agrément 114

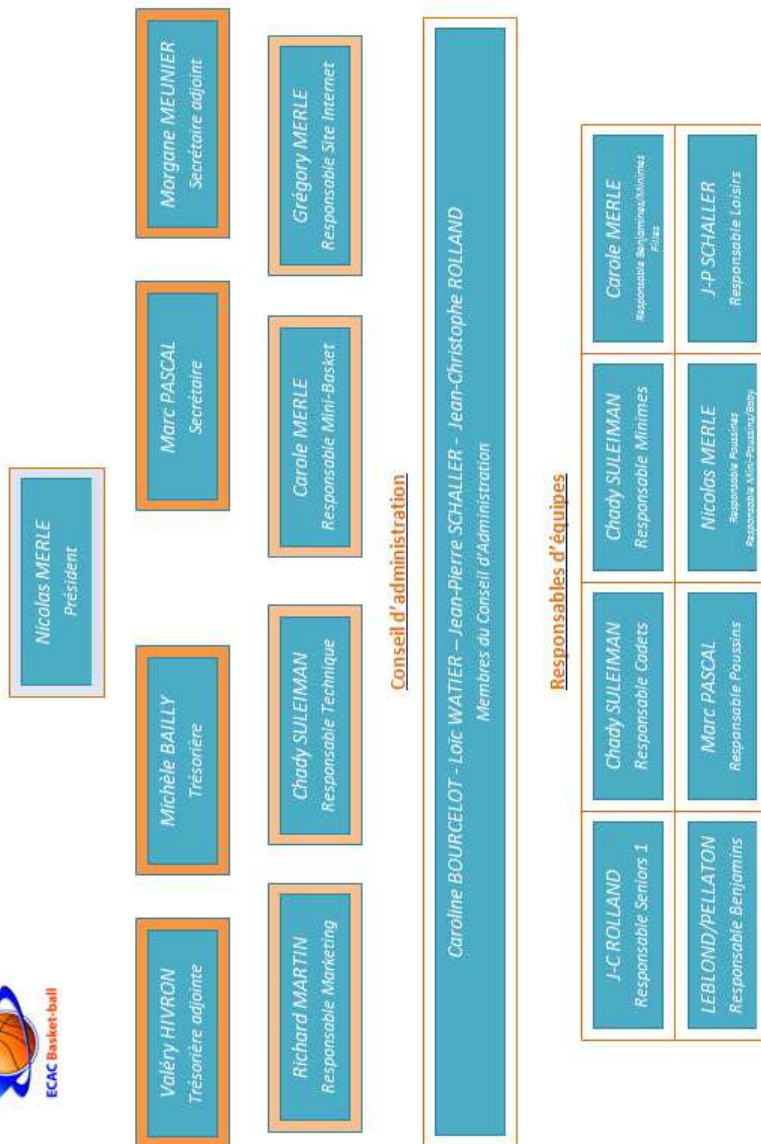
BAR - TABAC
PRESSE - LOTO - PMU

Hervé
VOILLEMIN

rue Lévy Alphanodéry - CHAUMONT

Organigramme ECAC BASKET

Saison 2011/2012



AI INTERIOR DESIGN PROJET 3D

CARRELAGE BAIN CHEMINÉE

RD200 - BRETHENAY
tél: + 339 60 16 19 03 - tél: + 336 10 89 63 16
maurizio.failla@orange.fr

www.failla-carrelage-bain.com

DESIGN ART TATTOO
TATOUAGE ET PIERCING

12 rue Sablière
52000 VILLIERS LE SEC

03 25 02 99 82

PEUGEOT
MOTION & EMOTION

EURL GARAGE DU LAVOIR
95 GRANDE RUE - 52000 VILLIERS LE SEC
Tél. : 03 25 03 25 12

Palmarès Saison 2011-2012

Séniors Pré-National masculin

Pos.	Equipe	Pts	Rencontres				Pén.
			J	G	P	N	
1	MJEP CORMONTREUIL BASKET-1	44	22	22	0	0	0
2	REIMS UNIVERSITE CLUB BASKET	39	22	17	5	0	0
3	ESPE BASKET CHALONS EN CHAMPAGNE-1	38	22	16	6	0	0
4	B-C TAISSY SAINT LEONARD-1	34	22	13	9	0	0
5	ETOILE DE CHARLEVILLE MEZ-1	33	22	11	11	0	0
6	BASKET CLUB DE HARAUCOURT	31	22	9	13	0	0
7	BC SAINT ANDRE LES VERGERS	31	22	9	13	0	0
8	ENTENTE CHAUMONTAISE AC BASKET	30	22	9	13	0	0
9	EVEIL DE RECY SAINT MARTIN	30	22	8	14	0	0
10	REIMS CHAMPAGNE BASKET	29	22	7	15	0	0
11	AS SAINT BRICE COURCELLES	28	22	6	16	0	0
12	EA VAILLANTE VRIGNE AUX BOIS-1	27	22	5	17	0	0

Benj/Min Filles Aube/Hte-Marne

Pos.	Equipe	Pts	Rencontres			
			J	G	P	N
1	ENTENTE CHAUMONTAISE AC BASKET	26	13	13	0	0
2	BC SAINT ANDRE LES VERGERS	25	13	12	1	0
3	MJC MARIGNY LE CHATEL	21	13	8	5	0
4	SAINTE SAVINE BASKET	20	13	7	6	0
5	LANGRES BASKET CLUB	19	13	6	7	0
6	ENERGIE TROYENNE	16	13	3	10	0
7	ESPERANCE NOGENT SUR SEINE	13	13	2	9	0
8	ASF ROMILLY	13	13	1	11	0

Benjamins Aube/Hte-Marne

Pos.	Equipe	Pts	Rencontres			
			J	G	P	N
1	ASF ROMILLY	22	12	10	2	0
2	UNION SPORTIVE VILLENAUXE	22	12	10	2	0
3	BC SAINT ANDRE LES VERGERS-2	20	12	8	4	0
4	ENTENTE CHAUMONTAISE AC BASKET	16	11	5	6	0
5	BASKET SANCEO TROYEN	16	12	4	8	0
6	ESPERANCE NOGENT SUR SEINE	15	12	3	9	0
7	SAINTE SAVINE BASKET	12	11	1	10	0

Cadets Aube/Hte-Marne

Pos.	Equipe	Pts	Rencontres			
			J	G	P	N
1	SAINTE SAVINE BASKET	21	11	10	1	0
2	ENTENTE CHAUMONTAISE AC BASKET	18	11	7	4	0
3	ASF ROMILLY	18	11	7	4	0
4	BC SAINT ANDRE LES VERGERS	17	11	6	5	0
5	UNION SPORTIVE VILLENAUXE	17	11	6	5	0
6	BASKET SANCEO TROYEN-2	15	12	3	9	0
7	OLYMPIQUE CHAPELAIN	11	11	0	11	0

Minimes Aube/Hte-Marne

Pos.	Equipe	Pts	Rencontres			
			J	G	P	N
1	ENTENTE CHAUMONTAISE AC BASKET	20	10	10	0	0
2	BC SAINT ANDRE LES VERGERS	17	10	7	3	0
3	SAINTE SAVINE BASKET-1	14	10	4	6	0
4	LANGRES BASKET CLUB	14	10	4	6	0
5	ESPERANCE NOGENT SUR SEINE	11	9	3	5	0
6	SAINTE SAVINE BASKET-2	10	9	1	8	0

Poussines Aube/Hte-Marne

Pos.	Equipe	Pts	Rencontres			
			J	G	P	N
1	ESPERANCE NOGENT SUR SEINE	22	8	7	1	0
2	SAINTE SAVINE BASKET	22	8	7	1	0
3	UNION SPORTIVE VILLENAUXE	11	7	2	5	0
4	BC SAINT ANDRE LES VERGERS	11	7	2	5	0
5	ENTENTE CHAUMONTAISE AC BASKET	10	8	1	7	0

Poussins Haute-Marne : 1er


TOYOTA

GPSA AUTOMOBILES
ROUTE DE NEULLY
BP 2017
52000 CHAUMONT
Tél : 03 25 03 96 90


AGP DIFFUSION
OPEL CHAUMONT
16 route de Neully - 52000 CHAUMONT
Tél. 03 25 03 83 36
Wir leben Autos.

DECOBERT Romain

- Peinture
- Revêtement de Sols
- Ravalement de Façade
- Pierres Apparentes
- Plaque de plâtre

3, rue Chaude 52000 VILLIERS LE SEC
Tél/Fax: 03.25.02.53.13

 <p>01 McDonald's CHAUMONT 02 McDonald's LAIGRES</p> 	 <p>BRIN DE CAMPAGNE <i>du terrain à l'assiette</i></p> <p>Magasin de producteurs 66 Aston Under Lyne 52000 CHAUMONT www.brindecampagne.com Tél. 03 25 03 74 86</p>	<p>E.LECLERC </p> <p>- CHAUMONT -</p>
---	---	--

CONTACT :

<p>Président MERLE NICOLAS 4 rue du Val de Marne 52000 CHAUMONT Port : 06.86.44.92.44 Email : nmerle.mlchaumont@wanadoo.fr</p>	<p>Correspondant SULEIMANN CHADY Port : 06.51.32.20.26 Email : ecacbasket@gmail.com</p>
---	--

Nous remercions tous nos partenaires privés, publics ou institutionnels ainsi que tous les joueurs et personnes qui œuvrent au bon fonctionnement de notre club.



 <p>Adrenactive Sensations garanties !</p> <p>N° Indigo 0 820 20 35 78</p>	 <p>LE CFA Interpro de la Haute Marne</p>	 <p>LE SPORT COMMENCE ICI</p> <table> <tr> <td data-bbox="981 1724 1117 1848"> <p>CHAUMONT = 1500m² de sport</p> <p>G.C. Leclerc CHAUMONT 03 25 30 51 97</p> <p><small>OUVERT du 09h30 à 19h30 sans interruption</small></p> </td> <td data-bbox="1125 1724 1284 1848"> <p>Sts GEOSMES = 1000m² de sport</p> <p>G.C. Leclerc Sts-GEOSMES 03 25 84 86 75</p> <p><small>OUVERT du Lundi au Samedi de 09h30 à 12h et de 14h à 18h</small></p> </td> </tr> </table>	<p>CHAUMONT = 1500m² de sport</p> <p>G.C. Leclerc CHAUMONT 03 25 30 51 97</p> <p><small>OUVERT du 09h30 à 19h30 sans interruption</small></p>	<p>Sts GEOSMES = 1000m² de sport</p> <p>G.C. Leclerc Sts-GEOSMES 03 25 84 86 75</p> <p><small>OUVERT du Lundi au Samedi de 09h30 à 12h et de 14h à 18h</small></p>
<p>CHAUMONT = 1500m² de sport</p> <p>G.C. Leclerc CHAUMONT 03 25 30 51 97</p> <p><small>OUVERT du 09h30 à 19h30 sans interruption</small></p>	<p>Sts GEOSMES = 1000m² de sport</p> <p>G.C. Leclerc Sts-GEOSMES 03 25 84 86 75</p> <p><small>OUVERT du Lundi au Samedi de 09h30 à 12h et de 14h à 18h</small></p>			